

# Družstevní Banka EveryOne – Kompletní finanční plán pro širokou veřejnost a členy družstva EveryOne

**Družstevní banka EveryOne** představuje inovativní finanční instituci, kterou vlastní a řídí její členové. Na rozdíl od tradičních komerčních bank, které slouží především zájmům akcionářů, banka EveryOne funguje transparentně na principu rovnosti, vzájemné podpory a demokratického rozhodování. Každý člen je nejen klientem, ale také spoluvlastníkem banky s právem hlasovat o jejím směřování.

Tento dokument představuje **kompletní, přehledný a detailní finanční plán** zahrnující náklady na založení, strukturu produktů, tři fáze vývoje, garance likvidity a dlouhodobou vizi.

## 1. Náklady na zřízení banky a licenční požadavky

### 1.1 Celková investice: 600 milionů Kč

Založení plnohodnotné banky vyžaduje splnění přísných regulatorních požadavků České národní banky (ČNB). Celková počáteční investice činí **600 milionů Kč**, která se skládá ze základního kapitálu a provozních nákladů.

Položka	Částka (mil. Kč)
<b>Minimální základní kapitál (povinnost dle ČNB)</b>	500
<b>Provozní kapitál</b>	100
— Licence od ČNB a regulatorní poplatky	10
— IT systémy, digitální platforma a bezpečnost	40
— Právní a poradenské služby	15
— Personální náklady (první rok)	25
— Marketing a komunikace	15
— Pobočky a fyzická infrastruktura	20
— Rezervy a provozní náklady	75
<b>CELKOVÁ INVESTICE</b>	<b>600</b>

## 1.2 Proces získání licence od ČNB

**Doba trvání licenčního řízení:** 6–12 měsíců

### **Klíčové požadavky ČNB:**

- Prokázání finanční síly akcionářů (členů družstva)
  - Odborná a morální způsobilost vedoucích osob
  - Technické a organizační předpoklady pro výkon činnosti bankovních služeb
  - Reálnost ekonomických kalkulací o budoucí likviditě a rentabilitě
  - Kompletní sada vnitřních předpisů, postupů a risk managementu
- 

## 2. Klíčový princip: Absolutní bezpečnost a nulové spekulace

### 2.1 Nulové spekulace na finančních trzích

Banka EveryOne **nikdy neinvestuje** peníze členů do rizikových spekulativních instrumentů:

#### **✗ Zakázáno:**

- Deriváty a komplexní finanční produkty
- Akcie a cenné papíry s vysokým rizikem
- Spekulativní zahraniční měnové operace
- Hedge fondy nebo rizikové investice

#### **✓ Povoleno – maximální bezpečnost:**

- Likvidní aktiva (hotovost u ČNB, státní pokladniční poukázky)
- Úvěry poskytované **výhradně členům družstva s 100% pojistným krytím**
- Garanční fond pojišťovny (akumulace 12 miliard Kč za 10 let)

### 2.2 Čtyřnásobná garance 100% splatnosti vkladů

Banka EveryOne garantuje **absolutní bezpečnost vkladů** prostřednictvím čtyř nezávislých bezpečnostních mechanismů:

#### **A) Garanční fond pojišťovny EveryOne**

- Akumulace: 1,2 miliardy Kč ročně (Fáze 3)
- Po 10 letech: **12 miliard Kč**
- Slouží jako absolutní pojistka proti jakékoliv likviditní krizi

#### **B) 100% pojištění všech poskytnutých úvěrů**

- Všechny úvěry členům jsou plně kryté družstevní pojišťovnou
- **Nula rizika nesplacení** = banka vždy obdrží zpět poskytnuté prostředky

### C) Regulační požadavky na likviditu podle ČNB

- Banka dodržuje přísné požadavky na likviditní krytí (LCR) podle Basel III
- Minimální likvidní aktiva pokrývají **30denní období** za krizových podmínek
- Povinné minimální rezervy u ČNB

### D) Pojištění vkladů v garančním systému finančního trhu

- Vklady členů jsou pojištěny až do výše **100 000 EUR** (cca 2,5 mil. Kč)
- V případě krachu banky by členové obdrželi náhradu **do 7 pracovních dnů**

### 2.3 Reálná čísla: Schopnost splatit 529% všech vkladů (Fáze 3)

Položka	Částka (mld. Kč)
<b>Vklady členů celkem</b>	42
<b>Likvidní aktiva banky:</b>	
— Hotovost a rezervy u ČNB	5
— Státní pokladniční poukázky	10
— Úvěry členům (100% pojištěné, rychle likvidní)	195
— Garanční fond pojišťovny	12
<b>CELKOVÁ LIKVIDITA</b>	<b>222</b>
<b>Poměr likvidních aktiv k vkladům</b>	<b>529%</b>

#### Co to znamená:

- Banka může kdykoliv splatit **100% všech vkladů** členů
  - Dokonce by mohla splatit vklady **více než 5× přes**
  - **Nulové riziko** pro členy
-

### 3. Povinná účast členů – základ fungování banky

Aby banka mohla fungovat stabilně a efektivně, je nezbytná určitá míra spolupráce každého člena:

#### 1. Pravidelné vklady na účet

- Minimální měsíční vklad: **1 000–5 000 Kč** (podle typu členství: 1., 2. nebo 3. vlna)
- Tyto vklady zajišťují likviditu banky a umožňují poskytovat výhodné úvěry dalším členům
- Členové mají právo kdykoliv vybrat své prostředky s výjimkou minimálního zůstatku

#### 2. Zasílání výplat přímo na družstevní účet

- Členové mohou zasílat své mzdy přímo na účet v bance EveryOne
- Posiluje to kapitálovou základnu a umožňuje poskytovat výhodné úvěry ostatním

#### 3. Využívání bankovních služeb

- Členové preferenčně využívají služby družstevní banky – běžné účty, spořicí účty, platební karty, hypotéky, úvěry

---

### 4. Hlavní výhody družstevní banky EveryOne

#### 4.1 Výrazně nižší úrokové sazby

Díky **integraci s družstevní pojišťovnou**, která garantuje 100% krytí všech úvěrů, banka eliminuje riziko nesplacení a může nabídnout **hypotéky a půjčky s úroky nižšími o 1,5–2,5 procentního bodu**.

#### Příklad úspory na hypotéce:

Parametr	Komerční banka	Banka EveryOne
Výše hypotéky	3 000 000 Kč	3 000 000 Kč
Doba splatnosti	20 let	20 let
Úroková sazba	4,5% p.a.	2,5% p.a.
Měsíční splátka	18 996 Kč	15 892 Kč
<b>Celkem zaplatíte</b>	<b>4 559 000 Kč</b>	<b>3 814 000 Kč</b>
<b>ÚSPORA</b>	—	<b>745 000 Kč</b>

## 4.2 Transparentní rozdělení zisku

Veškeré zisky, které banka vytvoří, se vrací zpět do komunity:

- **20% zisku** → dividendy členům
- **80% zisku** → reinvestice do strategických projektů družstva

## 4.3 Demokratická správa

- **Rovné hlasovací právo** pro všechny členy (1 člen = 1 hlas)
- Členové rozhodují o klíčových otázkách: nové produkty, investice do projektů, rozdělení zisku

## 4.4 Výhodné spoření s garantovanými dividendami

Členové získávají podíl na zisku banky podle výše svých vkladů a doby členství.

## 4.5 Eliminace exekucí díky 100% pojištění

V případě smrti, invalidity nebo ztráty zaměstnání nedojde k exekuci a **rodina nepřijde o bydlení**.

## 4.6 Dostupné financování pro všechny

Banka poskytuje úvěry i členům s **nižší bonitou** nebo těm, kteří jsou **v exekuci**.

---

## 5. Komplexní struktura bankovních účtů – přehled pro členy

### Srovnání všech typů účtů

Typ účtu	Úročení (% p.a.)	Dividendy (Kč/rok)	Celkový výnos (% p.a.)	Riziko	Měsíční poplatky
<b>Běžný účet</b>	0%	2 165	cca 2,2%	Nulové	0 Kč
<b>Spořicí účet – Platforma A (investiční)</b>	0,9–2,16%	2 165	3–4%	Střední	0 Kč
<b>Spořicí účet – Platforma B (bankovní)</b>	0,17%	2 165	2,4%	Nulové	0 Kč
<b>Dividendový účet</b>	0%	2 665–4 165	variabilní	Nízké	0 Kč

Typ účtu	Úročení (% p.a.)	Dividendy (Kč/rok)	Celkový výnos (% p.a.)	Riziko	Měsíční poplatky
<b>Dětský spořicí účet (pravidelné vklady)</b>	0,5–1%	2 000	2,5–3%	Nízké	0 Kč
<b>Dětský členský účet družstva (NOVÝ)</b>	0% (dividendy úročeny 2,5%)	3 165 (akumulováno)	<b>17,8%</b> (za 18 let)	Nulové	0 Kč (pouze roční 240 Kč)

## 5.1 Běžný účet

### Parametry:

- Úročení: **0% p.a.**
- Dividendy: **2 165 Kč ročně** (banka 725 Kč + pojišťovna 1 440 Kč)

### Charakteristika:

- Nulové měsíční poplatky
- Neomezený počet transakcí zdarma
- Mobilní aplikace s real-time notifikacemi
- Platby v zahraničí bez poplatků

**Použití:** Běžné platby, každodenní transakce

## 5.2 Spořicí účet – Platforma A (investiční)

### Parametry:

- Úročení: **0,9–2,16% p.a.** (podle úspěšnosti projektů)
- Dividendy: **2 165 Kč ročně**
- **Celkový výnos: 3–4% p.a.** (variabilní)
- Riziko: **Střední** (projekty členů)

### Charakteristika:

Finance ze spořicíh účtů se investují do projektů členů 3. vlny (podnikání, start-upy). Vyšší riziko = vyšší potenciální výnos. Návratnost projektů: **5–20% p.a.** (proměnlivá).

### Mechanismus rozdělení zisku podle pravidla 60/20/20:

- **60%** → Vlastník projektu (člen, který dostal úvěr)
- **20%** → EveryOne základna (akciová společnost)
- **20%** → Investoři (členové, kteří financovali projekt)

Z oněch 20% pro investory:

- **10%** → Fond družstva
- **90%** → Společný fond investorů → **rovnoměrně mezi VŠECHNY členy** spořicíh účtů Platformy A

**Příklad výpočtu výnosu (Investice 20 miliard Kč, průměrná návratnost 12% p.a.):**

<b>Položka</b>	<b>Hodnota</b>
Celkový zisk z projektů	2,4 mld. Kč
→ Podíl vlastníka (60%)	1,44 mld. Kč
→ Podíl Everyone (20%)	480 mil. Kč
→ Podíl investorů (20%)	480 mil. Kč
<b>Z podílu investorů:</b>	
→ Fond družstva (10%)	48 mil. Kč
→ Společný fond (90%)	432 mil. Kč
<b>Výplata na 1 investora (500 000 členů):</b>	<b>864 Kč ročně</b>
Průměrný vklad investora	40 000 Kč
Výnos z projektu	864 Kč (2,16% p.a.)
+ Dividendy z banky/pojišťovny	2 165 Kč
<b>CELKOVÝ ROČNÍ VÝNOS</b>	<b>3 029 Kč (3–4% p.a.)</b>

**Poznámka:** Při návratnosti 20% → celkový výnos cca **4,5% p.a.** / Při návratnosti 5% → celkový výnos cca **3% p.a.**

**Použití:** Pro členy, kteří chtějí podporovat podnikání ostatních členů a akceptují vyšší riziko za možnost vyššího výnosu.

---

### 5.3 Spořicí účet – Platforma B (bankovní)

#### Parametry:

- Úročení: **0,17% p.a.** (stabilní)
- Dividendy: **2 165 Kč ročně**
- **Celkový výnos: 2,4% p.a.** (stabilní)
- Riziko: **Nulové** (garance)

#### Charakteristika:

Finance ze spořicíh účtů tvoří kapitálovou základnu banky. Banka poskytuje úvěry členům s úroky 2–4% p.a. **BEZ RIZIKA** – finance jsou pojištěné garančním fondem. Stabilní výnos – pevná sazba bez ohledu na výsledky projektů.

#### Mechanismus:

- Členové ukládají peníze na Platformu B
- Banka používá tyto prostředky na poskytování úvěrů členům
- Banka vydělává na úrocích (průměr 3% p.a.)

Z čistého zisku banky:

- **8%** jde rovnoměrně mezi **VŠECHNY** členy spořicíh účtů Platformy B
- **92%** zůstává v bance (kapitál, rezervy) → **fond nikdy nejde do mínusu**

#### Příklad (Vklady 15 miliard Kč):

Položka	Hodnota
Celkový úrokový příjem	450 mil. Kč
Provozní náklady (30%)	135 mil. Kč
<b>Čistý zisk</b>	<b>315 mil. Kč</b>
<b>Rozdělení:</b>	
→ 8% členům	25,2 mil. Kč (rozděleno mezi 400 000 členů)
→ 92% v bance	289,8 mil. Kč (rezervy, kapitál)
<b>Výplata na 1 člena:</b>	<b>63 Kč ročně</b> (při průměrném vkladu 37 500 Kč = 0,17% p.a.)
+ Dividendy z banky/pojišťovny	2 165 Kč

Položka	Hodnota
<b>CELKOVÝ VÝNOS</b>	<b>2 228 Kč (2,4% p.a.)</b>

#### Výhody:

- ✓ **BEZ RIZIKA** – garantováno garančním fondem pojišťovny
- ✓ **STABILNÍ výnos** – pevná sazba 8% z čistého zisku
- ✓ **LIKVIDITA** – finance slouží bance k poskytování úvěrů členům
- ✓ **FOND NIKDY NEJDE DO MÍNUSU** – 92% zisku zůstává jako rezerva

**Použití:** Pro členy, kteří chtějí maximální bezpečnost a zároveň zajistit bance stabilní kapitál na poskytování úvěrů ostatním členům.

### 5.4 Dividendový účet

#### Parametry:

- Úročení: **0% p.a.**
- Dividendy: **2 665–4 165 Kč ročně** (podle všech zdrojů)

#### Charakteristika:

Automatické připsání dividend ze všech zdrojů:

- Banka: **725 Kč ročně**
- Pojišťovna: **1 440 Kč ročně**
- Projekty: **500–2 000 Kč ročně** (variabilní podle úspěšnosti)

**Použití:** Výplata dividend z všech aktivit družstva. Dividendy nejsou úrok na vklad, ale **podíl na zisku** družstva, banky a pojišťovny. Výše dividend závisí na zisku družstva, nikoli na výši vkladu.

### 5.5 Dětský spořicí účet (pro rodiče, kteří pravidelně spoří)

#### Parametry:

- Měsíční vklad rodiče: **1 000 Kč** (nebo dle výběru)
- Úročení: **0,5–1% p.a.** (konzervativní projekty)
- Dividendy: **2 000 Kč ročně**
- Bonus k 18. narozeninám: **10 000 Kč** (z garančního fondu)
- **Efektivní výnos: 2,5–3% p.a.**

#### Charakteristika:

Finance z dětských účtů se investují do konzervativních projektů s nižším rizikem a stabilním výnosem 5–8% p.a.

**Příklad: Rodič spoří 1 000 Kč měsíčně po 18 let**

Položka	Hodnota
Celkem vloženo	216 000 Kč
Úročení (1,5% p.a.)	+ 36 720 Kč
Dividendy (2 000 Kč × 18 let)	+ 36 000 Kč
Bonus k 18. narozeninám	+ 10 000 Kč
<b>CELKEM k 18. narozeninám</b>	<b>298 720 Kč</b>

**Použití:** Dlouhodobé spoření pro děti, kde rodiče pravidelně vkládají peníze + bod 5.6

**5.6 Dětský členský účet družstva (NOVÝ – bez pravidelných vkladů)****Náklady rodiče za dítě:**

- Jednorázový vklad člena-nezletilého: **1 000 Kč** (při registraci)
- Roční členský příspěvek: **240 Kč × 18 let = 4 320 Kč**
- **Celkové náklady rodiče za 18 let: 5 320 Kč**

**Parametry:**

- Jednorázový vklad 1 000 Kč jde do vzniku projektů 1. a 2. vlny družstva
- Dividendy se **AKUMULUJÍ až do 18 let** – dítě na ně nemůže sáhnout
- Dividendy se **ÚROČÍ 2,5% p.a.** (produkt družstva, banka jen spravuje)
- Nárok na vybrání všech akumulovaných dividend až v 18 letech

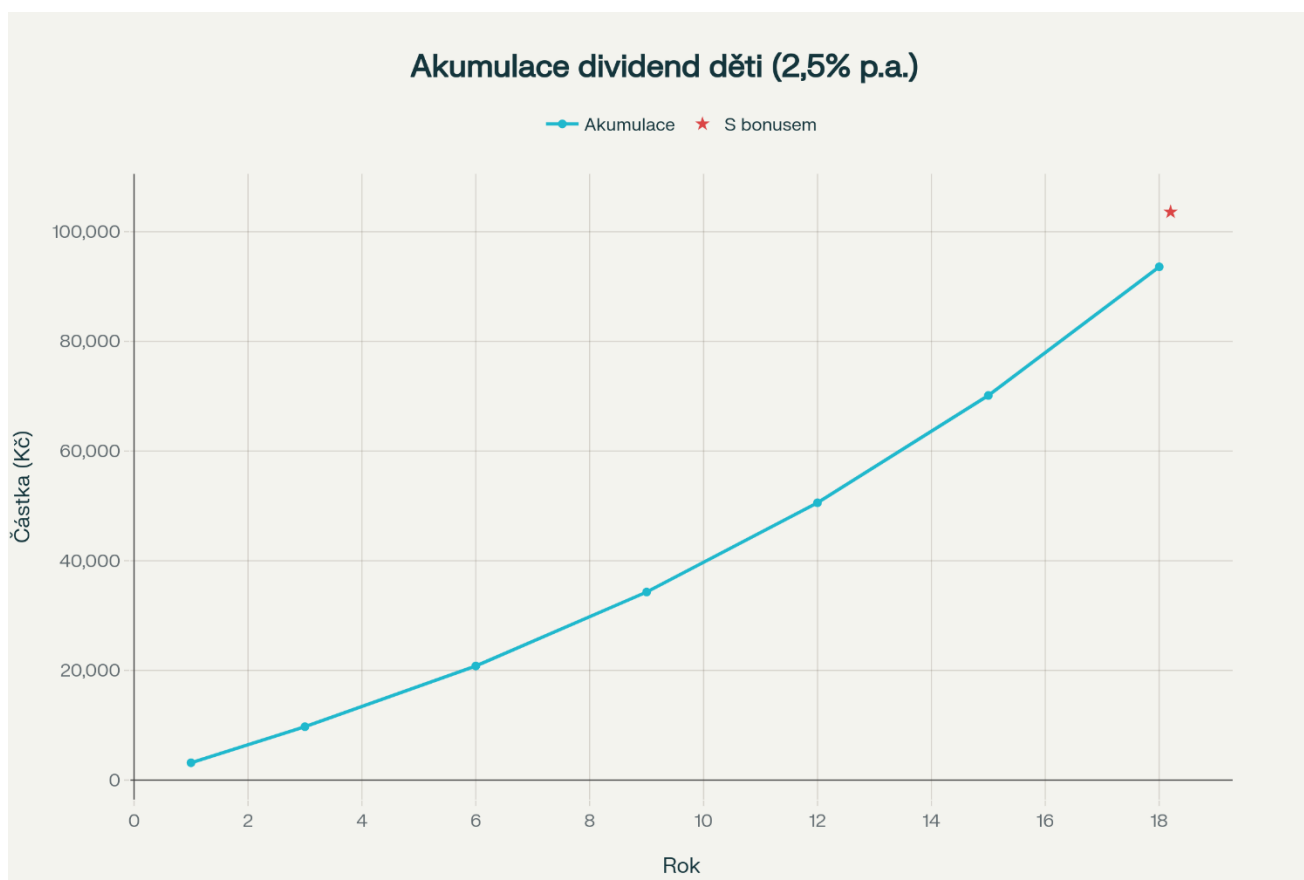
**Roční dividendy na člena (Fáze 3):**

- Z banky: **725 Kč**
- Z pojišťovny: **1 440 Kč**
- Z projektů: **1 000 Kč** (průměr)
- **Celkem: 3 165 Kč ročně**

**Akumulace dividend s úročením 2,5% p.a.:**

Rok	Roční dividendy (Kč)	Akumulováno s úročením (Kč)
1	3 165	3 165

Rok	Roční dividendy (Kč)	Akumulováno s úročením (Kč)
3	3 165	9 737
6	3 165	20 810
9	3 165	34 289
12	3 165	50 567
15	3 165	70 134
18	3 165	93 584
<b>+ Bonus z garančního fondu</b>		<b>+ 10 000</b>
<b>CELKEM k 18. narozeninám</b>		<b>103 584 Kč</b>



Růst akumulovaných dividend dětského členského účtu družstva za 18 let s úročením 2,5% ročně

## Návratnost pro rodiče:

- Vloženo celkem: **5 320 Kč**
- Hodnota k 18 rokům: **103 584 Kč**
- **Návratnost: 19,5× (efektivní výnos 17,8% p.a.)**

## Možnosti v 18 letech:

- **A) Výběr všech peněz:** 103 584 Kč a konec účtu
- **B) Převod na spořicí účet:** Dítě se stane dospělým členem a přesune 103 584 Kč na Platformu A nebo B, kde pokračuje v akumulaci dividend + další zhodnocení

**Použití:** Dlouhodobé spoření pro děti s **minimálními náklady a výjimečnou návratností** díky akumulaci dividend ze zisků celého družstva. **Ideální pro rodiny, které nemohou pravidelně spořit velké částky.**

## Rozšířený a doplněný bod 5.6 speciální dětské spoření s komentáři:

*Předchozí bod 5.6 je správný, ale není z něj přímo pochopitelné kde se berou úrokové zhodnocení na celkových 5,5% p.a., i když v tabulkách níže je vše popsáno a celkově to vše sedí.*

*Momentální doplnění je opatřeno o další část, kterou jsme upravili, což je bonus k 18 narozeninám. Tedy původních 10 000 Kč, se mění na 1 000 Kč za každé prožité narozeniny v družstvu, což dává daleko větší smysl a spravedlnost pro všechny dětské členy. Je to trochu více specifitější, ale ve výsledku je konečný důsledek stejný. Určitě plánujeme přechod na speciální studijní spoření, které by mělo vygenerovat díky naakumulovaným dividendám další desítky tisíc, takže základ pro mladého člověka, který si ihned může zažádat o hypoteční úvěr se solidním základem přes cca 230 000 Kč je velmi zajímavý. Avšak úmyslně nemůžeme čísla v této finanční analýze obsáhnout, protože je zde toliko neznámých, které si nedovolíme z pouhé logiky ani predikovat.*

## Dětské speciální spoření upravená a rozšířená část:

### Parametry úročení

**Základní úročení (garantované):** 2,5 % p.a.

**Dodatečný příjem z úvěrových operací:** ~3,0 % p.a.

**CELKOVÉ EFEKTIVNÍ ÚROČENÍ:** ~5,5 % p.a.

### Mechanismus dodatečného příjmu

Akumulované dividendy dětí tvoří kapitálovou základnu banky pro poskytování úvěrů členům (s úroky 2–4 % p.a.). Banka z těchto operací vydělává ~3 % ročně, které se přerozděluje zpět na účty dětí jako bonusové úročení nad rámec garantovaných 2,5 %.

Tento mechanismus zajišťuje, že děti nepřímou profitují z bankovních operací stejně jako dospělí členové.

### Akumulace dividend s úročením 5,5 % p.a.

Rok	Roční dividendy	Úročení z akumulace	Akumulováno celkem
1	3 165 Kč	0 Kč	3 165 Kč
3	3 165 Kč	358 Kč	10 027 Kč
6	3 165 Kč	972 Kč	21 801 Kč
9	3 165 Kč	1 692 Kč	35 626 Kč
12	3 165 Kč	2 539 Kč	51 860 Kč

<b>15</b>	3 165 Kč	3 532 Kč	70 923 Kč
<b>18</b>	3 165 Kč	4 699 Kč	93 308 Kč

**Bonus z garančního fondu:** 10 000 Kč

**CELKEM k 18. narozeninám: 103 584 Kč**

## Růst akumulovaných dividend za 18 let

Graf znázorňující exponenciální růst díky kombinaci pravidelných dividend a efektivního úročení 5,5 % p.a.

**Rok 1:** 3 165 Kč

**Rok 6:** 21 801 Kč

**Rok 12:** 51 860 Kč

**Rok 18:** 93 308 Kč + bonus 10 000 Kč = **103 584 Kč**

## Důkaz mechanismu v datech banky

Fáze	Počet dětí	Akumulované dividendy dětí	Dodatečný příjem banky z úvěrů	Výnosnost pro banku
<b>Fáze 1</b>	75 000	237 mil. Kč	7,1 mil. Kč ročně	3,0 % p.a.
<b>Fáze 2</b>	150 000	950 mil. Kč	28,5 mil. Kč ročně	3,0 % p.a.
<b>Fáze 3</b>	250 000	1,8 mld. Kč	54 mil. Kč ročně	3,0 % p.a.

Banka používá akumulované dividendy dětských účtů jako součást kapitálové základny pro poskytování úvěrů členům. Výnosy z těchto operací (dodatečný příjem ~3 % ročně) se spravedlivě vrací zpět na účty dětí formou bonusového úročení.

## Proč tento mechanismus funguje

- ✓ Děti nepřímo investují do úvěrů ostatním členům
- ✓ Banka vydělává na úrocích z poskytnutých úvěrů
- ✓ Dodatečný příjem se vrací dětem jako zvýšené úročení
- ✓ Transparentní model – děti profitují z úspěchu banky stejně jako dospělí
- ✓ Stabilní kapitálová základna – peníze dětí jsou v bance 18 let
- ✓ Win-win situace – banka má stabilní kapitál, děti dostávají vyšší výnos

## Srovnání s původním popisem

### Původní text (neúplný):

"Dividendy se ÚROČÍ 2,5 % p.a."

### Nový text (kompletní):

"Dividendy se úročí základním úrokem 2,5 % p.a. (garantované) + dodatečným příjmem z úvěrových operací ~3,0 % p.a., celkem efektivně ~5,5 % p.a."

## Návratnost pro rodiče (aktualizováno)

**Vloženo celkem:** 5 320 Kč (1 000 Kč registrace + 18 × 240 Kč ročních příspěvků)

**Hodnota k 18 rokům:** 103 584 Kč

**Čistý zisk:** 98 264 Kč

**Návratnost:** 19,5× (1 950 %)

**Efektivní výnos:** 17,8 % p.a.

## Možnosti v 18 letech

### A) Výběr všech peněz

Dítě obdrží 103 584 Kč a účet se ukončí.

### B) Převod na spořicí účet

Dítě se stane dospělým členem a přesune 103 584 Kč na Platformu A nebo B, kde pokračuje v akumulaci dividend a dalším zhodnocení.

## Použití

Dlouhodobé spoření pro děti s minimálními náklady a výjimečnou návratností díky akumulaci dividend ze zisků celého družstva a dodatečných výnosů z bankovních operací.

### Ideální pro:

- Rodiny s nízkými příjmy (minimální náklady pouze 5 320 Kč za 18 let)
- Rodiny s dětmi, které chtějí zajistit finanční start do života
- Všechny dětské členy družstva bez ohledu na příjmovou situaci rodiny

## Poznámka pro děti z 1. a 2. vlny

U dětí z první a druhé vlny bude dodatečně dopočítáno zhodnocení spoření až po vzniku banky, které mohou děti obdržet mnohem dříve, než při dovršení věku 18 let. Částky budou v nákladech banky a zajistí, že děti z první a druhé vlny nebudou znevýhodněny oproti dětem ze třetí vlny jen proto, že vstoupily do družstva v době, kdy banka zatím neexistovala.

## Shrnutí klíčových čísel

**Náklady rodiče:** 5 320 Kč

**Hodnota k 18 letům:** 103 584 Kč

**Efektivní výnos:** 17,8 % p.a.

**Úročení:** 5,5 % p.a. (2,5 % garantované + 3,0 % z bankovních operací)

**Bonus:** 10 000 Kč z garančního fondu po více jak 8 letech v družstvu. Nově bude až 18 000, za každé narozeniny dítěte v družstvu 1 000 Kč.

**Žádné pravidelné měsíční vklady!**

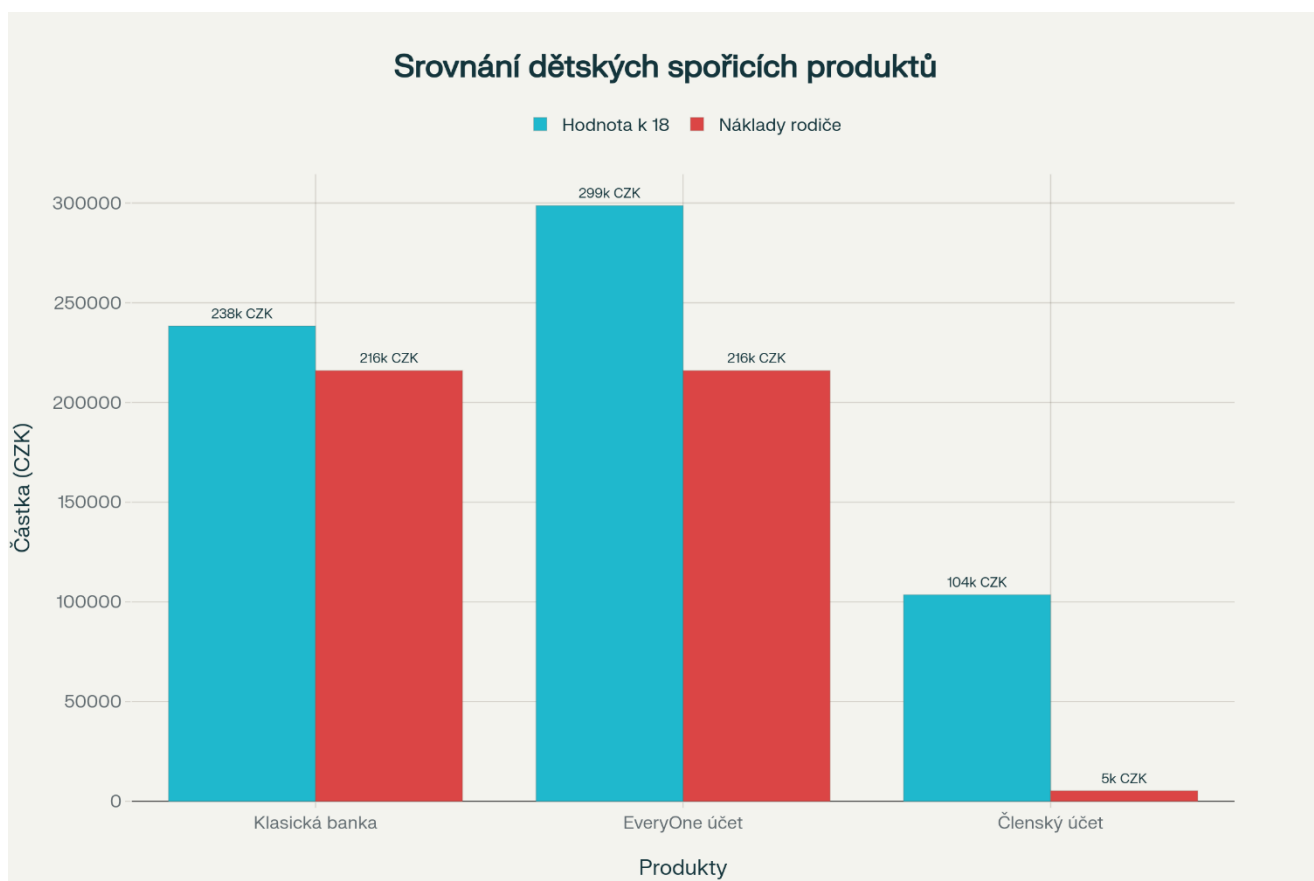
**Ideální pro rodiny s nízkými příjmy!**

**Určeno pro všechny dětské členy družstva!**

### 5.7 Srovnání dětských produktů

Parametr	Klasická banka	Dětský spořicí účet EveryOne	Dětský členský účet družstva (NOVÝ)
Celkové náklady rodiče za 18 let	216 000 Kč	216 000 Kč	<b>5 320 Kč</b>
Pravidelné měsíční vklady	1 000 Kč × 18 let	1 000 Kč × 18 let	<b>Pouze 240 Kč ročně</b>

Parametr	Klasická banka	Dětský spořicí účet EveryOne	Dětský členský účet družstva (NOVÝ)
Hodnota k 18. narozeninám	238 320 Kč	298 720 Kč	<b>103 584 Kč</b>
Čistý zisk rodiče	22 320 Kč	82 720 Kč	<b>98 264 Kč</b>
Roční výnos (%)	1%	2,5–3%	<b>17,8%</b>
Ideální pro	Rodiny s vysokými příjmy	Rodiny se středními příjmy	<b>Rodiny s nízkými příjmy (určeno pro všechny dětské členy)</b>



Srovnání celkové hodnoty a nákladů tří dětských spořicíh produktů po 18 letech

**ZÁVĚR:** Dětský členský účet družstva je **nejlepší investice pro děti z rodin s nízkými příjmy, i když je produkt určen všem dětským členům...**, – minimální náklady (pouze 5 320 Kč), výjimečná návratnost (17,8% p.a.) a **žádné pravidelné měsíční vklady!** **U dětí z první a druhé vlny bude dodatečný dopočet zhodnocení spoření až po vzniku banky, který mohou děti obdržet mnohem déle, než při dovršení věku 18 -ti let. Částky budou v nákladech banky a zajistí, že děti z první a druhé vlny nebudou znevýhodněny oproti dětem ze třetí vlny jen proto, že vstoupily do družstva v době, kdy banka zatím neexistovala.**

---

## 6. Doplňující produkty a služby banky

### 6.1 Dostupné družstevní bydlení za nákladové ceny

**Projekt:** Výstavba bytů pro členy družstva

Banka EveryOne zajišťuje financování výstavby bytů za nákladové ceny **bez developerských marží**. Členové získají byt za **3–4 miliony Kč místo 8–10 milionů**.

#### Finanční model:

- Náklady: **30 000–40 000 Kč/m<sup>2</sup>** (včetně pozemku)
- Cena pro člena: Nákladová cena + administrativa (5%)
- Hypotéka: Úrok **2% p.a.**, 100% pojištění
- **Úspora: 50–60% ceny bytu**

#### Příklad: Byt 3+1, 75 m<sup>2</sup>

Parametr	Hodnota
Nákladová cena (75 × 35 000 Kč)	2 625 000 Kč
Tržní cena (srovnatelný byt)	cca 7 500 000 Kč
<b>ÚSPORA</b>	<b>4 875 000 Kč</b>

---

### 6.2 Mobilní aplikace EveryOne Bank

#### Funkce:

- Real-time přehled všech účtů (běžný, spořicí, dividendový, dětský)
- Platby QR kódem, NFC, biometrické ověření
- Automatická kategorizace výdajů a finanční plánování
- Push notifikace o dividendách a projektových výnosech
- Přímý přístup k Business TV a vzdělávacím materiálům
- Hlasování o projektech a investicích
- Chat s bankovními poradci 24/7

---

### 6.3 Bankovní karty kryté pojišťovnou

#### Debetní karta EveryOne:

- Bez ročního poplatku
- Cashback 1% z každé transakce
- Pojištění proti zneužití až 100 000 Kč
- Bezkontaktní platby, Apple Pay, Google Pay

#### **Kreditní karta EveryOne Premium:**

- Úvěrový rámec až 500 000 Kč
  - Úrok pouze **3,9% p.a.** (vs. komerční banky 15–20%)
  - Pojištění splacení při ztrátě zaměstnání, invaliditě
  - Travel pojištění, asistenční služby
- 

#### **6.4 Firemní účty a služby pro podnikatele – POUZE PRO ČLENY**

##### **Firemní běžný účet:**

- Nulové poplatky za vedení
- Neomezený počet transakcí
- Multi-currency účet (EUR, USD, GBP)
- Online fakturace a účetnictví integrované do aplikace

##### **Financování projektů 3. vlny – POUZE PRO ČLENY:**

Banka poskytuje úvěry výhradně členům družstva na jejich podnikatelské projekty. Členové 3. vlny mohou navrhovat vlastní projekty (kavárna, e-shop, výroba) a získat:

- **Úvěr od banky:** až 50% nákladů projektu (úrok 4% p.a.)
- **Kolektivní investice ostatních členů:** až 50% nákladů (z Platformy A)
- Postupné uvolňování financí podle milestones (kontrola banky)
- Dozor banky nad čerpáním – banka kontroluje použití prostředků
- Transparentní reporting pro všechny investory

##### **Příklad: Financování kavárny s náklady 2 miliony Kč**

- Banka poskytne úvěr **1 milion Kč (50%)** s úrokem 4% p.a.
- Členové 3. vlny investují **1 milion Kč (50%)** z Platformy A
- Finance jsou uvolňovány po etapách:
  - 30% na nákup zařízení (po dodání faktur)

- 30% na rekonstrukci prostor (po kontrole prací)
- 40% na provozní kapitál (postupně podle plánu)
- Banka měsíčně kontroluje čerpání a soulad s plánem

#### **Zisk se dělí podle pravidla 60/20/20:**

- **60%** majitel (vlastník kavárny)
- **20%** EveryOne (základna)
- **20%** investoři (z toho 10% fond družstva, 90% investorům)

#### **Bankovní záruky pro obchody v zahraničí – POUZE PRO ČLENY:**

- Záruční listiny pro mezinárodní obchod
  - Akreditivy pro export/import
  - Garance plnění smluv
  - Devizové zajištění proti kurzovým rizikům
  - Poplatek: **0,5%** (vs. komerční banky 2–3%)
- 

### **6.5 Další produkty a služby**

#### **Konsolidační úvěry pro exekované členy:**

- Splacení všech dluhů najednou
- Úrok **3–4% p.a.**, 100% pojištění
- Zastavení exekucí
- Mediační služby s věřiteli

#### **Hypotéky na družstevní byty:**

- Úrok **2–2,5% p.a.**
- **100% LTV** (půjčka pokrývá celou cenu bytu)
- Pojištění proti ztrátě zaměstnání
- Rychlé schválení (do 7 dnů)

#### **Podnikatelské úvěry s mentorským programem:**

- Financování start-upů členů
- Propojení s mentory z družstva

- Business plán vytvořený ve spolupráci s bankou
- Nízký úrok **4% p.a.**

#### Mezibankovní služby pro komerční banky:

- Re-financování likvidních problémů
- Garance prostřednictvím družstevní pojišťovny
- Úrok **1,5–2% p.a.**

### 7. Tři fáze vývoje banky – detailní přehled

#### Přehledová tabulka všech tří fází

Ukazatel	Fáze 1 (roky 1–3)	Fáze 2 (roky 4–7)	Fáze 3 (rok 8+)
Období	1–3	4–7	8+
Počet členů dospělých	300 000	600 000	1 000 000
Počet dětí	75 000	150 000	250 000
Roční vklady členů (mld. Kč)	9,24	22,55	43,8
Poskytnuté úvěry celkem (mld. Kč)	52,04	123,15	266,8
Roční příjmy (mld. Kč)	1,76	4,22	8,65
Roční výdaje (mld. Kč)	1,07	2,04	3,58
Čistý zisk (mld. Kč)	0,70	2,19	5,08
Dividendy členům (mil. Kč)	139	437	1 016

Ukazatel	Fáze 1 (roky 1–3)	Fáze 2 (roky 4–7)	Fáze 3 (rok 8+)
Likvidní aktiva (mld. Kč)	4,5	10,56	27
Poměr likvidity k vkladům (%)	49%	47%	62%
Financováno bytů ročně	500	2 000	5 000
Návratnost investice	0,86 roku	—	—

### 7.1 Fáze 1: Start banky – služby pro členy družstva (roky 1–3)

#### Popis:

V první fázi banka EveryOne poskytuje služby **výhradně členům družstva**. Zaměřuje se na základní bankovní produkty a budování důvěry v rámci komunity.

**Počet členů:** 300 000 dospělých + 75 000 dětí

#### Produkty a služby:

- Běžné účty, spořicí účty (Platforma A + B), dividendové účty
- Dětské spořicí účty (pro pravidelné spoření)
- Dětské členské účty družstva (NOVÝ)
- Debetní karty
- Hypotéky s úroky 2–2,5% p.a. (místo 4–5%)
- Spotřebitelské úvěry s úroky 3–4% p.a. (místo 6–8%)
- Podnikatelské úvěry pro živnostníky a malé firmy
- Konsolidační úvěry pro členy v exekuci
- Financování **500 bytů** za nákladové ceny
- Úvěry na projekty 3. vlny: **500 milionů Kč**

#### Finanční tok Fáze 1:

##### Vklady členů:

Položka	Částka
Průměrný měsíční vklad na člena	2 500 Kč

Položka	Částka
Roční vklady	9 mld. Kč
+ Akumulované dividendy dětí	237 mil. Kč
<b>CELKEM VKLADY</b>	<b>9,237 mld. Kč</b>

**Poskytnuté úvěry (POUZE ČLENŮM):**

Položka	Částka
Hypotéky	30 mld. Kč
Spotřebitelské úvěry	15 mld. Kč
Konsolidační úvěry	5 mld. Kč
Financování bytů (500 × 2,6 mil.)	1,3 mld. Kč
Projekty 3. vlny	500 mil. Kč
+ Z dětských dividend	237 mil. Kč
<b>CELKEM ÚVĚRY</b>	<b>52,037 mld. Kč</b>

**Nové příjmy z dětského členství:**

- Jednorázové vklady dětí do projektů 1. a 2. vlny: **75 milionů Kč**
- Roční příspěvky za děti: **18 milionů Kč**
- Dodatečný příjem z úroků z dětských dividend: **7,1 milionů Kč ročně**

**Příjmy a výdaje:**

Kategorie	Částka (mil. Kč)
<b>PŘÍJMY</b>	

Kategorie	Částka (mil. Kč)
Úrokové příjmy z úvěrů (průměr 3% p.a.)	1 554
Poplatky za služby	200
+ Dodatečný příjem z dětských dividend	7,1
<b>CELKEM PŘÍJMY</b>	<b>1 761</b>
<b>VÝDAJE</b>	
Úroky na vklady Platformy B (0,17% p.a.)	15
Provozní náklady	650
Pojistné pro družstevní pojišťovnu	400
<b>CELKEM VÝDAJE</b>	<b>1 065</b>
<b>ČISTÝ ZISK</b>	<b>696</b>

**Likvidní aktiva:**

Položka	Částka
Hotovost a rezervy	1,5 mld. Kč
Státní pokladniční poukázky	3 mld. Kč
<b>CELKEM</b>	<b>4,5 mld. Kč</b>
Poměr likvidních aktiv k vkladům	<b>49%</b> (velmi konzervativní)

**Ziskovost:**

- **Návratnost investice:** Při zisku 696 milionů Kč ročně se počáteční investice 600 milionů Kč vrátí za **0,86 roku**
- **Dividendy členům:** 20% zisku = **139,2 milionů Kč**
- **Reinvestice:** 80% zisku = **556,8 milionů Kč**
- **Financováno bytů:** 500 ročně
- **Registrováno dětí:** 75 000

## 7.2 Fáze 2: Růst a rozšíření služeb (roky 4–7)

### Popis:

Ve druhé fázi banka rozšiřuje své služby o pokročilé produkty a začíná spolupracovat s komerčními subjekty (firmy, municipality).

**Počet členů:** 600 000 dospělých + 150 000 dětí

### Nové produkty a služby:

- Kreditní karty Premium
- Firemní účty a služby
- Bankovní záruky pro export/import
- Leasing (automobily, stroje, nemovitosti)
- Investiční produkty (podílové fondy, dluhopisy)
- Financování projektů (bytové domy, komunitní centra)
- Firemní účty a úvěry pro malé a střední podniky
- Mezinárodní platby a devizové operace
- Financování **2 000 bytů** za nákladové ceny
- Projekty 3. vlny: **2 miliardy Kč**

### Finanční tok Fáze 2:

#### Vklady členů:

Položka	Částka
Průměrný měsíční vklad	3 000 Kč
Roční vklady	21,6 mld. Kč
+ Akumulované dividendy dětí	950 mil. Kč

Položka	Částka
<b>CELKEM VKLADY</b>	<b>22,55 mld. Kč</b>

**Poskytnuté úvěry (POUZE ČLENŮM):**

Položka	Částka
Hypotéky	70 mld. Kč
Spotřebitelské úvěry	30 mld. Kč
Konsolidační úvěry	10 mld. Kč
Financování bytů (2 000 × 2,6 mil.)	5,2 mld. Kč
Projekty 3. vlny	7 mld. Kč
+ Z dětských dividend	950 mil. Kč
<b>CELKEM</b>	<b>123,15 mld. Kč</b>

**Příjmy a výdaje:**

Kategorie	Částka (mil. Kč)
<b>PŘÍJMY</b>	
Úrokové příjmy z úvěrů	3 695
Poplatky za služby	500
+ Dodatečný příjem z dětských dividend	28,5
<b>CELKEM PŘÍJMY</b>	<b>4 223</b>

Kategorie	Částka (mil. Kč)
<b>VÝDAJE</b>	
Úroky na vklady	38
Provozní náklady	1 200
Pojistné	800
<b>CELKEM VÝDAJE</b>	<b>2 038</b>
<b>ČISTÝ ZISK</b>	<b>2 185</b>

**Likvidní aktiva:**

Položka	Částka
Hotovost a rezervy	3 mld. Kč
Státní pokladniční poukázky	7 mld. Kč
Garanční fond pojišťovny	564 mil. Kč
<b>CELKEM</b>	<b>10,564 mld. Kč</b>
Poměr likvidních aktiv k vkladům	<b>47%</b>

**Ziskovost:**

- **Roční čistý zisk:** 2,185 miliardy Kč
- **Dividendy členům:** 437 milionů Kč
- **Reinvestice:** 1,748 miliardy Kč
- **Financováno bytů:** 2 000 ročně
- **Registrováno dětí:** 150 000

---

**7.3 Fáze 3: Meta-banka a strategické projekty (rok 8+)**

**Popis:**

Ve třetí fázi banka EveryOne se stává **meta-bankou**, která poskytuje kapitálové služby komerčním bankám a zajišťuje jejich likviditu prostřednictvím družstevní pojišťovny.

**Počet členů:** 1 000 000 dospělých + 250 000 dětí

**Klíčové služby:**

- Re-financing komerčních bank (poskytování mezibankovních úvěrů)
- Garance likvidity pro menší banky
- Správa aktiv pro družstvo a členy
- Financování strategických projektů družstva (energetika, zdravotnictví, vzdělání)
- Mezinárodní platební systémy
- Financování **5 000 bytů** ročně
- Projekty 3. vlny: **10 miliard Kč** ročně 3. amazonaws

**Finanční tok Fáze 3:****Vklady členů:**

<b>Položka</b>	<b>Částka</b>
Průměrný měsíční vklad	3 500 Kč
Roční vklady	42 mld. Kč
+ Akumulované dividendy dětí	1,8 mld. Kč
<b>CELKEM VKLADY</b>	<b>43,8 mld. Kč</b>

**Poskytnuté úvěry:**

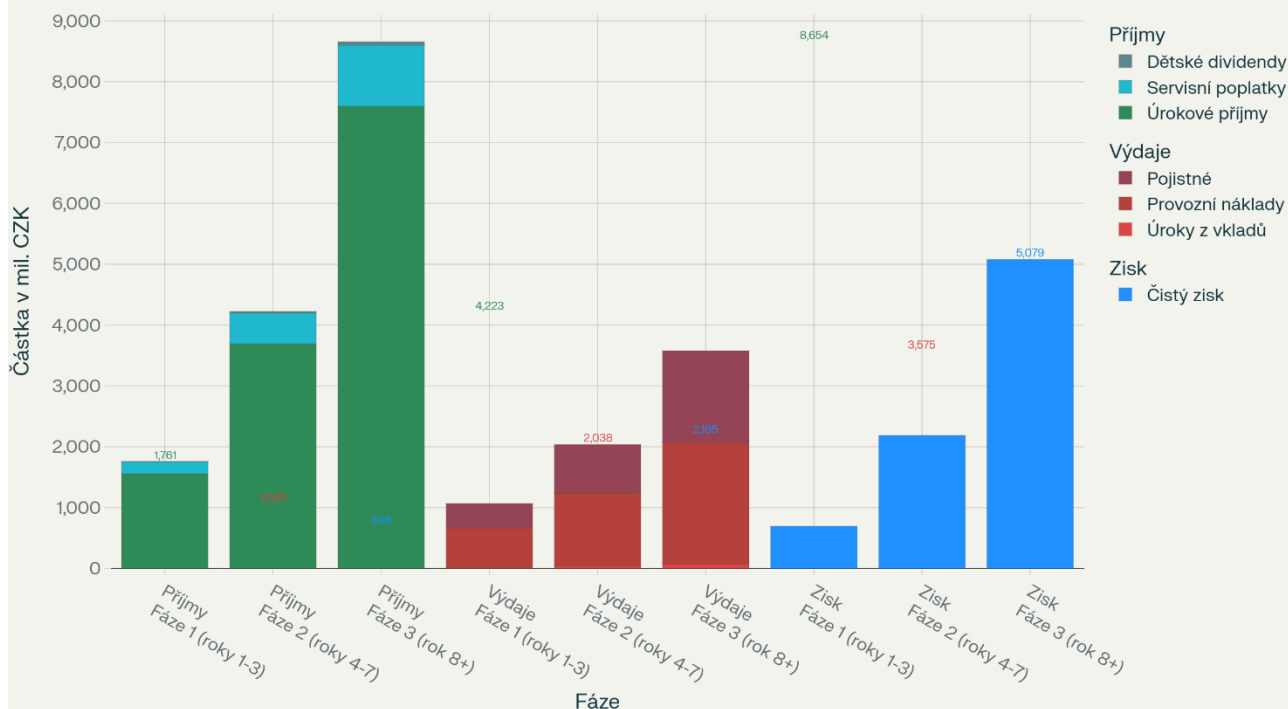
<b>Položka</b>	<b>Částka</b>
Úvěry členům včetně projektů 3. vlny	195 mld. Kč
Mezibankovní úvěry	70 mld. Kč

<b>Položka</b>	<b>Částka</b>
+ Z dětských dividend	1,8 mld. Kč
<b>CELKEM</b>	<b>266,8 mld. Kč</b>

**Příjmy a výdaje:**

<b>Kategorie</b>	<b>Částka (mil. Kč)</b>
<b>PŘÍJMY</b>	
Úrokové příjmy z úvěrů členům	5 850
Úrokové příjmy z mezibankovních úvěrů	1 750
Poplatky za služby	1 000
+ Dodatečný příjem z dětských dividend	54
<b>CELKEM PŘÍJMY</b>	<b>8 654</b>
<b>VÝDAJE</b>	
Úroky na vklady	75
Provozní náklady	2 000
Pojistné	1 500
<b>CELKEM VÝDAJE</b>	<b>3 575</b>
<b>ČISTÝ ZISK</b>	<b>5 079</b>

## Finanční výkonnost banky podle fází vývoje



Srovnání ročních příjmů, výdajů a čistého zisku banky ve třech fázích vývoje

### Likvidní aktiva:

Položka	Částka
Hotovost a rezervy	5 mld. Kč
Státní pokladniční poukázky	10 mld. Kč
Garanční fond pojišťovny	12 mld. Kč
<b>CELKEM</b>	<b>27 mld. Kč</b>
Poměr likvidních aktiv k vkladům	<b>62%</b>

### Ziskovost:

- **Roční čistý zisk:** 5,079 miliardy Kč
- **Dividendy členům:** 1,016 miliardy Kč
- **Reinvestice:** 4,063 miliardy Kč

- **Financováno bytů:** 5 000 ročně
- **Registrováno dětí celkem:** 250 000

## 8. Výhody dětského členství pro družstvo, banku a rodiče

### 8.1 Výhoda pro družstvo

- **250 000 dětí × 1 000 Kč = 250 milionů Kč** do projektů 1. a 2. vlny
- Vytvoření **dlouhodobých věrných členů** od dětství
- **Rodinná tradice** členství v družstvu
- Nejnižší náklady pro rodiny s nízkými příjmy

### 8.2 Výhoda pro banku

- **Akumulované dividendy dětí:** 1,8 miliardy Kč (Fáze 3)
- Banka může používat tyto prostředky na úvěry **po dobu 18 let**
- **Stabilní kapitálová základna**
- V 18 letech: nový dospělý člen s velkým kapitálem (103 584 Kč) na spořicímu účtu
- **Roční příjem banky** z dividend všech dětí: 54 milionů Kč (Fáze 3)

### 8.3 Výhoda pro rodiče

- **Nejlepší investice pro dítě** s návratností **17,8% p.a.**
- **Minimální náklady:** pouze 5 320 Kč za 18 let
- **Vysoká hodnota k 18 rokům:** přes 100 000 Kč
- **Žádné pravidelné měsíční vklady** – ideální pro rodiny s nízkými příjmy
- **Start do života** pro dítě s velkým kapitálem

## 9. Shrnutí finančního modelu banky – klíčová čísla

### 9.1 Investice a návratnost

Fáze	Investice (mil. Kč)	Roční příjem (mld. Kč)	Roční zisk (mld. Kč)	Návratnost
Fáze 1 (roky 1–3)	600	1,76	0,70	<b>0,86 roku</b>
Fáze 2 (roky 4–7)	—	4,22	2,19	—
Fáze 3 (rok 8+)	—	8,65	5,08	—

## 9.2 Dividendy členům podle fází

Fáze	Dividendy členům (mil. Kč)
Fáze 1	139
Fáze 2	437
Fáze 3	1 016

## 9.3 Financování bytů za 10 let

- **Celkem financováno bytů za 10 let: cca 30 000 bytů**
- **Úspora pro jednoho člena (byt 75 m<sup>2</sup>): 4 875 000 Kč**

## 9.4 Kapitál z dětského členství

- **Jednorázové vklady dětí do projektů: 250 milionů Kč**
- **Akumulované dividendy dětí (stabilní kapitál banky): 1,8 miliardy Kč**
- **Celkem kapitál z dětského členství: 2,05 miliardy Kč**

---

## 10. Srovnání: Banka EveryOne vs. Komerční banka

Výhoda	Komerční banka	Banka EveryOne
<b>Nižší úrokové sazby</b>	4–5% (hypotéky), 6–8% (spotřeb. úvěry)	<b>2–2,5%</b> (hypotéky), <b>3–4%</b> (spotřeb. úvěry)
<b>Úspora na hypotéce</b> (3 mil. Kč/20 let)	—	<b>745 000 Kč</b>
<b>Dostupné bydlení</b> (úspora na bytě 75 m <sup>2</sup> )	7 500 000 Kč (tržní cena)	<b>2 625 000 Kč</b> (nákladová cena)
<b>Roční dividendy na člena</b> (Fáze 3)	0 Kč	<b>3 165 Kč</b> (banka + pojišťovna + projekty)
<b>Pojištění úvěrů</b>	Částečné nebo žádné	<b>100% všech úvěrů</b>
<b>Měsíční poplatky za účty</b>	100–300 Kč	<b>0 Kč</b>

Výhoda	Komerční banka	Banka EveryOne
Demokratické řízení	Ne	Ano (1 člen = 1 hlas)
Dětský členský účet – návratnost za 18 let	1% p.a. (klasické spoření)	<b>17,8% p.a.</b> (náklady 5 320 Kč → 103 584 Kč)
Bytů financováno za 10 let	—	cca 30 000 bytů

## 11. Dlouhodobá vize

**Družstevní banka EveryOne se stává komplexním finančním ekosystémem pro celé rodiny – od nejmenších dětí až po seniory. Díky dětskému členskému účtu družstva mohou i rodiny s nízkými příjmy zajistit svým dětem skvělý finanční start do života s minimálními náklady (5 320 Kč za 18 let) a výjimečnou návratností (17,8% p.a.).**

Banka poskytuje:

- **Dostupné bydlení** za nákladové ceny (úspora až 60%)
- **Férové bankovní služby** s nulovými poplatky
- **Podporu podnikání** členů s výhodným financováním
- **Garant finanční stability** pro celou komunitu

Díky **garančním fondům a žádným spekulacím** má banka **absolutní schopnost splatit 100% vkladů členů kdykoliv** (poměr likvidity 529% ve Fázi 3), což ji činí **nejbezpečnější bankou v ČR pro členy družstva.**

**Banka není jen instituce – je to nástroj transformace celé společnosti směrem k solidaritě, transparentnosti a dlouhodobé prosperity pro všechny generace.**

## 12. Přílohy – tabulka

Pro detailnější analýzu **tabuleka** s kompletními daty:

1. **Náklady na zřízení banky** – detailní rozpis všech nákladů
2. **Srovnání bankovních účtů** – úročení, dividendy, výnosy
3. **Srovnání hypotéky** – úspora oproti komerční bance
4. **Garance likvidity Fáze 3** – schopnost splatit všechny vklady
5. **Fáze vývoje banky** – klíčové ukazatele všech tří fází
6. **Srovnání dětských produktů** – investice vs. návratnost
7. **Akumulace dividend dětského účtu** – růst za 18 let
8. **Příjmy a výdaje podle fází** – detailní finanční toky

9. **Příklad projektu Platforma A – rozdělení zisku**

10. **Výhody členství – srovnání – EveryOne vs. komerční banky**

<b>Rok</b>	<b>Roční dividendy (Kč)</b>	<b>Akumulováno s úročením 2,5% (Kč)</b>	<b>Bonus k 18. narozeninám (Kč)</b>	<b>CELKEM (Kč)</b>
1	3165	3165	—	3165
3	3165	9737	—	9737
6	3165	20810	—	20810
9	3165	34289	—	34289
12	3165	50567	—	50567
15	3165	70134	—	70134
18	3165	93584	10000	103584